



ROMÂNIA

# Ținutul Secuiesc, o călătorie faină, faină!

Odorheiu Secuiesc – Sovata – Castelul Rhédey – Lacul Bezid – Muzeul Pălărilor din Crișeni – Fabrica de Bere Interzisă – Lacul Sfânta Ana – Tinovul Mohoș – Băile Tușnad – Corund – Dârjiu – Castelul Kálnoky din Micloșoara

## 280 € / persoană/ program

### DATE DE PLECARÉ

- 26.05, 2.06, 16.06, 8.09, 15.09, 22.09, 29.09.2025

### TARIFUL INCLUDE

- 4 nopți de cazare la hotel spa 3\* în Sovata
- Mic dejun și cină + un pahar de apă și vin la masă
- Acces gratuit în zona de spa
- Vizite conform descrierii
- Transport cu autocar clasificat
- Ghid însoțitor pentru întreaga perioadă

### EXCURSII OPȚIONALE NEINCLUSE ÎN TARIF

- Călătorie în timp pe platoul vulcanic și vizită la ateliere meșteșugărești din Corund: 40 euro/ persoană (vizitele la sit și ateliere, plimbarea cu căruța și degustarea de gemuri și siropuri sunt incluse în tarif)

### LOCURI PREFERENȚIALE

- **Nou!** Supliment loc preferențial autocar: 25 €/ persoană
- Locurile preferențiale sunt limitate la primele 2 banchete
- Locurile preferențiale pot fi selectate doar în momentul efectuării rezervării și nu pot fi adăugate ulterior sau pe o rezervare existentă

### TARIFUL NU INCLUDE

- Asigurarea storno
- Cheltuieli personale
- Excursiile opționale
- Mesele de prânz
- Intrările la obiectivele turistice

*Ne aventurăm pe căile nebătătorite ale Transilvaniei pentru a descoperi ținutul conacelor, al pădurilor și al vulcanilor. Fiecare oprire de pe traseu e ca un mic giuvaer proaspăt descoperit care pune un zâmbet larg pe fața călătorului: fie că e vorba de a poza singurul lac așezat într-un crater vulcanic din Europa; sau de a trece pragul unora dintre cele mai romantice domenii nobiliare ale Transilvaniei; sau de a vizita locurile de care s-a îndrăgostit chiar prințul Charles; sau de a uita cum trece timpul admirând demonstrațiile meșteșugarilor din Corund. Dacă peste toate acestea adăugăm gulașul condimentat sau irezistibilul kurtos kalaks, Ținutul Secuiesc ascunde în mânăcă câțiva ași meniți să câștige interesul oricărui călător.*

## Ce te va încânta în această călătorie

- O mica Siberie și vegetație de taiga, mai aproape decât ai bănuși, la Tinovul de la Fântâna Brazilor
- Curțile meșteșugarilor din Corund, unde rămâi de uimire mut în fața demonstrațiilor de îndemânare cu țesături, iască, păpuși de pănuș și lut
- Povestea legăturilor reale sau imaginare ale familiei regale britanice cu Valea Zălanului sau Castelul Rhédey
- Decorul și grădina englezească a conacului nobiliar de la Micloșoara
- Un atelier de fotografie înghețat în timp cu decoruri pictate, obiecte de recuzită șarmante și o colecție incredibilă de negative la Odorheiu Secuiesc
- Degustarea de bere artizanală chiar din hala Fabricii de Bere Interzise

## Program

### 👉 Ziua 1: București – Odorheiu Secuiesc – Sovata (aprox. 325 km)

După plecarea matinală din București facem un popas prelung la Odorheiu Secuiesc. Jonglăm cu ceaiul și prăjitura unei cofetării renumite în plan local, un prânz tihnit, o plimbare pe străduțele pitorești și vizita unui atelier de fotografie cum puține știu să mai fie! Păstrat ca-n urmă cu 150 de ani, cu decoruri pictate manual, o colecție magnifică de aparate de fotografiat, dar și o istorie imprimată pe negative de sticlă a evenimentelor din oraș. La doar un pas distanță, în Băile Szejke ne așteaptă o galerie a porților secuiești prin a căror arc triumfal suntem invitați să pășifaimosul Mini Transilvania Park. Petrecem următoarele 4 nopți la Sovata, cocheta stațiune cu vile traforate, poteci de drumeție și-un bulevard al Trandafirilor pe care, caleștile cu bidivii și birjari cu veston, aduc un plus de farmec. După amiază ne bucurăm de pleiada lacurilor naturale.

## CONDIȚII DE CĂLĂTORIE

- Plecărilor pe acest program se fac din București, dimineața la 7.00, de la Parcare Rond Alba Iulia.
- Turiștii se vor prezenta la locul de îmbarcare cu cel puțin jumătate de oră mai devreme față de orele de plecare menționate.
- Autocarele/ microbuzele transportatoare sunt moderne, echipate cu sistem audio-video, aer condiționat, scaune rabatabile.
- Așezarea în autocar/ microbuz va fi realizată de către ghidul însoțitor conform diagramelor de îmbarcare (în funcție de ordinea înscrierii turiștilor).
- Autocarul/ microbuzul face popasuri la aproximativ 3 ore.
- Îmbarcarea/debarcarea turiștilor din microbuz/ autocar se face doar la stațiile autorizate de pe traseu.
- Deși se fac toate eforturile pentru a opera tururile cum sunt prezentate, în unele ocazii (condiții meteo nefavorabile, drumuri blocate, etc.), poate fi necesar să facem modificări la traseu sau ordinea obiectivelor din itinerar, fără a se afecta structura generală a programului.
- Grupul minim pentru a se organiza acest program sau excursia opțională este de 20 persoane.
- Excursia opțională se achită la ghid, în lei, la cursul BNR din ziua respectivă.
- Tarifele excursiilor opționale includ transportul cu autocarul pe traseul indicat și ghidajul.
- În cazul în care nu este altfel menționat, excursiile opționale nu includ vizite interioare ale obiectivelor, degustări sau mese de prânz.
- Pe vreme de ploaie sau imediat după ploaie accesul la Tinovul Mohoș este restricționat.
- Programul este adaptat în general pentru persoanele cu mobilitate medie, care se simt confortabil cu plimbarea pe parcursul zilei. Turiștii sunt așteptați să urce și să coboare din autocar, să se deplaseze prin localități, să urce și să coboare scări sau pante ușoare și să poată petrece timp în picioare în timpul vizitelor.

### 📍 Ziua 2: Castelul Rhédey – Lacul Bezid – Muzeul Pălăriilor de la Crișeni (aprox. 90 km)

Începem ziua cu o vizită la Castelul Rhédey din Sângeorgiu de Pădure, cel care și-a redeschis porțile pentru vizitatori și descoperim povestea de dragoste a cuplului Claudia Rhédey – Prințul Alexander von Württemberg, rude apropiate ale Familiei Regale Britanice. Traversăm apoi un peisaj de poveste și oprim pentru a admira Lacul Bezid și turla bisericii aflate chiar în mijlocul lui. Aflăm istoria satului scufundat și soarta sabaterienilor, minoritate religioasă printre confesiunile deloc puține ale Transilvaniei. Pentru final am lăsat spectacolul unui meșteșug azi rar. Poposim la Crișeni, în curioasa curte a Muzeului Pălăriilor și ne lăsam vrăjiți de un spectacol demonstrativ. Și poate convingi să cumpărăm modelul preferat. Gama e tentantă și spectrul larg, iar dacă nu se lasă cu achiziții atunci cu multă veselie tot se lasă, garantat! Printre sursele de zâmbete stă artefactul gigant - o pălărie cu borurile de doi metri, numai bună de fotografiat.

### 📍 Ziua 3: Fabrica de Bere Interzisă – Lacul Sfânta Ana – Tinovul Mohoș – Băile Tușnad (aprox. 300 km)

Un mic dejun savuros și batem la porțile micii fabrici de bere, care a făcut vâlvă la un moment dat, fiind comparată cu biblicul David în lupta-i cu Goliat. Dar, deși parcursul celor de la Csiki Sor n-a fost ușor, orizontul arată înfloritor. Vizităm fabrica și suntem invitați să degustăm din gama artizanală. Musai de cumpărat pentru acasă sunt berea cu ardei, cea remediu cu 40 de plante active, cea cu afine sau alte combinații. După achiziționarea suvenirului cu spumă favorit pornim spre singurul lac din Europa format într-un crater vulcanic. Gustăm din poveștile și legendele sale în timp ce împărțim un *kurtos colac* și-i admirăm undele de la mal. Inedită bază de antrenament pentru hocheiul pe gheață și deținătorul unei formule chimice apropiate de cea a apei distilate, lacul formează un ecosistem închis de un farmec aparte. Iar lucrurile nu stau diferit nici în privința tinovului Mohoș alăturat, cu turbăria sa, pădurea pitică ce pare să plutească și Roua Cerului, atracția-divă. Facem la întoarcere și-un scurt popas în Băile Tușnad, pentru o imagine rară: Munții Harghitei oglindiți trufaș în lacul Ciucaș.

### 📍 Ziua 4: Călătorie în timp pe platoul vulcanic și vizită la atelierele meșteșugărești din Corund (aprox. 50 km)

Opțional excursie de descoperire a zonei Corundului. *Diferit* va fi cuvântul de ordine azi, începând cu transportul special (dacă vremea permite), o plimbare cu căruța sus, spre platoul vulcanic, prin peisajul feeric al cătunelor Fântâna Brazilor sau Valea lui Pavel și până la fiecare dintre opririle în areal. Tinovul de la Fântâna Brazilor, parte a sitului Natura 2000 ascunde alături de flora și fauna specifică tundrei, relicve glaciare și elementele de taiga. Avem practic șansa de a descoperi o Siberie la doar câțiva pași făcuți pe potecă. Apoi ne răsfățăm degustând gemuri și siropuri produse exclusiv din fructe de pădure culese din regiune, la o gospodărie locală. Urmează vizita la Corund, cel mai mare centru de artizanat din țară, cu peste 1500 de locuitori implicați în manufactura artizanală. Cele două ateliere incluse în program (ceramică și iască) vor convinge asupra unui univers nealterat, rostuit în simboluri, îndemănare și har.

### 📍 Ziua 5: Dârjiu – Castelul Contelui Kálnoky – București (350 km)

Plecăm spre Dârjiu, sat din Harghita, cu drumuri pietruite și case vesele, devenit atracție pentru turiștii din țară și străinătate, odată cu includerea în Patrimoniul Unesco a bisericii fortificate. Pornim apoi spre București, dar nu părăsim Ținutul Secuiesc fără încercarea de-a lua contact cu un conte adevărat. Poposim la Micloșoara așadar, spre a admira reședința nobiliară a Contelui Kálnoky și-a asculta povestea restaurării, plină de migală.

# Hotel Szeifert 3★

www.hotelszeifert.ro

## REDUCERI & SUPLIMENTE

- Supliment SGL: 80 euro
- Reducere a 3-a persoană: 15 euro
- Persoanele cu vârsta sub 55 ani beneficiază de aceleași tarife la programele Senior Voyage România

## PUNCTE DE ÎMBARCARE

- București, Ploiești, Brașov

## OBSERVAȚII

- Tariful afișat este pentru loc în cameră dublă.
- Partajele pot fi onorate. La solicitarea expresă a turistului, cazarea se poate face într-o cameră dublă, care va fi partajată cu un alt turist, ales în mod aleatoriu de agenția de turism, dintre ceilalți turiști care își exprimă această opțiune.
- Hotelul menționat în acest program poate fi modificat, în acest caz agenția oferind o alternativă similară.
- Clasificarea pe stele a unităților de cazare este cea oficială pentru țara vizitată și respectă standardele locale.
- Imaginile prezentate în acest program sunt cu caracter informativ.
- Distribuirea camerelor se face la recepție și orice problemă legată de amplasarea sau aspectul camerei se rezolvă de către client direct la recepție, asistat de reprezentantul agenției.

## Localizare

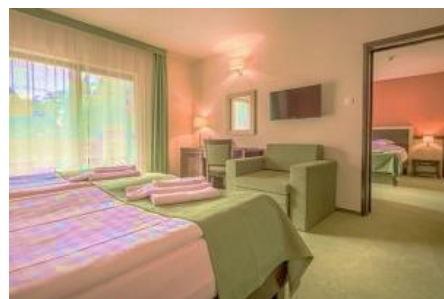
Hotel Szeifert se află pe malul Lacului Negru, la 5 minute de mers pe jos de renumitul Lac Ursu, cel mai cunoscut lac sărat helioterm din România. Înconjurat de copaci, hotelul este situat într-o zonă liniștită a stațiunii, într-un peisaj deosebit.

## Facilitățile hotelului

Restaurantul oferă preparate din bucătăria internațională și specialități locale, realizate cu ingrediente proaspete. În sezonul cald, se poate lua masa pe terasă, iar copiii au la dispoziție un loc de joacă. Barul de la Szeifert servește băuturi răcoritoare, specialități de cafea și cocktailuri. La un cost suplimentar și cu o rezervare prealabilă, oaspeții se pot relaxa în zona de wellness, cu saună, cadă cu hidromasaj, baie cu apă sărată fierbinte (ciubăr), cameră de masaj și o terasă pentru plajă. Accesul la internet este gratuit.

## Facilitățile camerelor

Camerele au pardoseală din lemn, zonă de relaxare, televizor, telefon, minibar, cutie de valori și Wi-Fi gratuit. Toate unitățile de cazare includ baie dotată cu duș sau cadă.



Prezentul program este parte integrantă a contractului de prestări servicii.